

LA CROISSANCE



Voici quelques mois, nous vous annonçons un baptême ; vient maintenant le temps de la confirmation, grâce à votre fidèle parrainage.

Notre école Saint-Bernard de Villepreux grandit, se développe, et ses traits futurs commencent enfin à se dessiner.

Nous sommes heureux de vous présenter ce visage d'un enfant en pleine croissance.

En maternelle, au Clos-Moutier, nous avons posé les fondations et les murs se dressent avec vigueur.

En primaire, aux Garennes, nous apportons la lumière grâce aux lucarnes et fenêtres de toit.

Pour le secondaire, aux Petites-Garennes, nous consolidons l'acquis: renforcement des structures, des charpentes, des planchers...

Comme vous le constaterez, notre école grandit dans tous ses âges, grâce à votre générosité. Mais la croissance est bien connue pour ses besoins alimentaires... Plus que jamais, votre soutien reste essentiel.

Cette école fera la fierté de vos enfants et la vôtre.

Abbé Jean-Yves Tranchet, FSSPX
Directeur du projet

L'ÉCOLE SAINT-BERNARD À VILLEPREUX

Un enseignement catholique complet au sein du domaine La Croix Notre-Dame

RÉNOVER L'ANCIEN...

Les toitures des Garennes ont été déposées et les charpentes renforcées par l'ajout de chevêtres.

Leur isolation se conforme à un double souci d'économie et de respect de la nature.

Le souci du patrimoine nous a conduits à choisir de petites tuiles plates pressées, dites Sainte-Foy.

RENFORCEMENT DES PLANCHERS



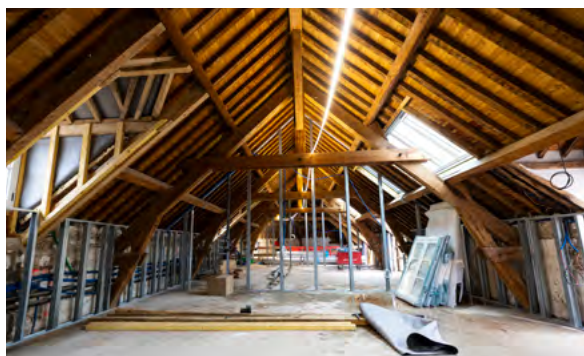
L'étage des Garennes Nord était difficilement exploitable.

Des entretoises relient les solives afin de rigidifier le plancher et de permettre une utilisation durable de cet espace.

DE NOUVELLES OUVERTURES

Surplombant la cour d'honneur, des lucarnes jacobines en chêne ont été adjointes à la toiture en toute harmonie et selon les techniques traditionnelles.

Elles apportent la lumière naturelle aux futures salles de classe et cadencent les volumes intérieurs et extérieurs.



LES PROCHAINES ÉTAPES

Il reste à installer le chauffage, la ventilation, et à aménager l'intérieur des salles de classe.

Un préau sera édifié pour les primaires dans la cour Francini.



...BÂTIR L'AVENIR

CONSTRUCTIONS



Les murs de la future maison des sœurs, le Moutier, sont désormais coulés et ont atteint leur hauteur définitive. Ils seront doublés d'un mur ancien en moellon.

Dédié à la maternelle, le bâtiment du Clos-Moutier laisse distinguer ses six salles de classe, réparties sur deux étages pour suivre les courbes du terrain. Il comprendra également une salle de sommeil.

Le gros œuvre touche à sa fin. Les charpentiers prennent déjà le relais. Viendront bientôt les couvreurs.

◀ *La grue achemine le béton au plus près des voiles à couler et accélère leur réalisation.*

POUR NOËL 2026, TOUT DOIT ÊTRE ACHEVÉ



À ce jour, grâce à l'excellent travail de nos équipes, aucun surcoût significatif ne s'ajoute aux 5 millions nécessaires.

L'ART DES ARTS



« L'art de l'éducateur diffère de celui du bâtisseur. Le bâtisseur apporte la matière, la modèlè et y insufflè un esprit. L'éducateur procure un cadre et des savoirs pour que l'enfant façonne son propre esprit.

« Ils sont ainsi plusieurs à recevoir un même enseignement, mais chaque enfant est appelé à devenir une œuvre unique, l'une des plus belles de Dieu. »

Abbé Louis Hanappier
Directeur de l'école

Au travers des pierres de Villepreux, merci de concourir à l'art des arts dans le Val de Gally.

COMMENT NOUS AIDER ?

Dons à l'école Saint-Bernard via le Fonds Maubert



Le Fonds Maubert est un fonds de dotation d'intérêt général à caractère éducatif. Il s'associe au projet de l'école Saint-Bernard à VILLEPREUX et le soutient à long terme.

Don IR

Particuliers : réduction d'impôt sur le revenu (IR) de 66 % des versements, retenus dans la limite de 20 % de votre revenu imposable, excédent reportable sur 5 ans. Par exemple, un don de 1000 € ne vous coûtera en réalité que 340 €.

Entreprises : réduction d'impôt de 60 % des versements, retenus dans la limite de 20 000 € ou 0,5% du chiffre d'affaires HT lorsque ce dernier plafond est plus élevé, excédent reportable sur 5 ans.

Un reçu fiscal vous sera envoyé pour chaque don.

■ **Par virement ponctuel ou mensuel :**
IBAN FR47 2004 1000 0142 7613 5D02 097
Préciser dans le libellé « École Saint-Bernard - Villepreux »

■ **Par chèque :**
à l'ordre de « Fonds Maubert - École Saint-Bernard »,
5 rue de Chaponval, 78870 Bailly

■ **En ligne :**
www.ecolesaintbernard.fr/nousaider

Donation, legs, prêt ou assurance vie

Nous vous invitons à nous contacter.

■ **En ligne :**
Remplir le formulaire sur : www.ecolesaintbernard.fr/nousaider

Pour nous contacter : 01 30 49 54 04 - economat@ecolesaintbernard.fr

Don IFI via la Fondation Pro Liberis

La fondation Pro Liberis est abritée par la Fondation pour l'école

Votre don permet une réduction d'impôt sur la fortune immobilière (IFI) à hauteur de 75 % dans la limite de 50 000 €
Par exemple, un don de 4000€ ne vous coûtera en réalité que 1000 €

■ **Par virement :**
IBAN : FR76 3006 6102 4100 0106 7191 479
Préciser dans le libellé « École Saint-Bernard - Villepreux » et renseigner le formulaire sur :
www.ecolesaintbernard.fr/nousaider

■ **Par chèque :**
Envoyer un chèque à l'ordre de « Fondation Pro Liberis », à : Fondation Pro Liberis - BP 70636 - 75826 PARIS Cedex 17
et renseigner le formulaire en ligne sur : www.ecolesaintbernard.fr/nousaider

Pour contacter la Fondation : 01 75 50 73 12 - contact@proliberis.fr

Avec la participation de

